

Moment FIX Extreme Power

Täiustatud dispersioonliim sisetöödeks

Toote kirjeldus: Moment FIX Extreme Power on dispersioonipõhine professionaalne ehitusliim. Moment FIX Extreme Power on väga hea kohese nakkega ja mõeldud spetsiaalselt sisetöödeks.

OMADUSED

- INSTANT TACK® lahustivaba dispersioonkoostis
- Liimitud detaile pole vaja mehhaaniliselt toetada
- Kohene nake 350 kg/m²
- Kuivanuna ülevärvitav
- Hea nake, eriti puit puiduga
- Täidab kuni 10 mm augud
- Minimaalne kasutamistemperatuur +10°C
- Vähelõhnav

KASUTUSVALDKOND

- Moment FIX Extreme Power on mõeldud sisetöödeks.
- Moment FIX Extreme Power sobib mitmesuguste materjalide nagu puidu, keraamika, betooni, kõva puitkiudplaadi, kipsplaadi, vineeri, MDF, polüstüreeni, UPVC, paljude plastmasside*, tellise ja kivi liimimiseks.

KASUTUSJUHISED

Aluspind:

Moment FIX Extreme Power sobib järgmiste pindade jaoks: krohvpinnad (sisetingimustes), betoon, kärgbetoon, pimss, kiudbetoon, kipsplaat, kipspõrandaplaat, puitmaterjalid (näiteks puitlaastplaat) ja jäigad polüuretaanvahud.

Ei soovitata püsivalt vee all olevate pindade jaoks.

Pinna ettevalmistamine:

Liimitavad pinnad peavad olema puhtad ning tolmu-, rasva- ja õlivabad. Pinnad ei tohi olla pidevalt niisked.

Üks pind peab kindla nakke saamiseks olema poorne, sest nakkumiseks peab vesi ära aurama.

Väga imavate pindade puhul nagu kips, MDF, puitlaastplaat (mitte OSB) ja savitellis võib juhtuda, et liim kuivab välisperimeetril liiga kiiresti ja nake jääb seest nõrgaks.

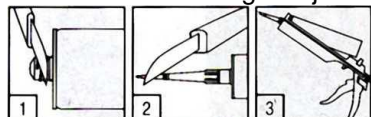
Korraliku nakke tagamiseks väga imavate pindade puhul niisutage pinda pihustist või märja lapiga.

Kahe mitteimava või vee suhtes tundliku pinna puhul kasutage Moment FIX Crystal'it.

Dekoratiivsetelt polüuretaanplaatidelt saab kleepuva liimijäägi enne Moment FIX Extreme Power pealekandmist ära liivapaberi või lahusti (näiteks atsetooni) abil.

Kasutamine:

Lõigake ära padruni otsik keerme kohast kõrgemalt (1). Keerake plastikotsik padrunile ja lõigake selle ots ära soovitud nurga all ja suuruses. (2). Asetage padrun silikoonipüstolisse (3).



Plastmasspadruni avamine



Kandke liim ühele liimitavatest pindadest: 1) ebaühtlase pinna silumiseks täppidena, 2) suure pinna puhul parema kohese nakke saamiseks laineliselt või 3) väiksema pinna puhul sirgete ribadena. Väljas kasutamisel peavad liimiribad olema vertikaalsed.



Liimivoolu peatamiseks laske päästik pärast vajutamist lahti (ei kehti kokkukäiva püstoli puhul).

Lisa märkused:

- Liimitava eseme asendit saab 10 kuni 20 minuti jooksul korrigeerida.
- Minimaalne kasutamistemperatuur +10°C.
- Liimi saab kasutada nii sees kui väljas. Vältige kõrget niiskust / püsivat veega kokkupuudet.

TEHNILISED ANDMED

Tooraine:	dispersioon
Tihedus:	1,3 g/cm ³
Temperatuurikindlus:	-20°C kuni +70°C, täielikult kuivanuna
Avatud aeg:	Umbes 20 min
Kasutamistemperatuur:	+10°C kuni +40°C
Pragude täitmise võime:	Max 10 mm
Algne nake:	35 g/cm ³
Lõplik tugevus (DIN EN 205):	4 kuni 5 N/mm ²
Kuivamisaeg:	24 h
Katvus tasaste pindade puhul:	Umbes 400 g/cm ³

PIIRANGUD

Tööriistade puhastamine

Eemaldage liimijäägid viivitamatult niiske lapiga. Kõvenenud materjali saab ära ainult mehhaaniliselt.

Hoidmine

- Toode säilib jahedas kuivas kohas avamata padrunis kuni 18 kuud.
- Hoidke jahedas kohas eemal kuumusest, leکیدest ja sädemetest. Veesisalduse tõttu tuleks vältida külmumist.
- Hoida lastele kättesaamatus kohas.
- Pange avatud padrunile kork uuesti peale ja kasutage avatud padrun võimalikult kiiresti ära.

TERVISHOID JA OHUTUS

Enne toote kasutamist tutvuge ka tellimisel saadaoleva materjali ohutuskaardiga.

“Käesoleval tehnilisel andmelehel (TDS) esitatud teave, sealhulgas toote kasutamise ja pealekandmise alased soovitusel põhinevad meie teadmistel ja kogemustel andmelehe väljaandmise kuupäeva seisuga. Toote erineva kasutusotstarve ja meie kontrollile allumatute töötingimuste tõttu ei vastuta Henkel liimi konkreetse rakenduse jaoks sobivuse ega kavatsatud tulemuse saavutamise eest. Soovitame tungivalt toodet sobivuse kindlaksmääramiseks eelnevalt katsetada.

Ilgasugune vastutus käesoleval tehnilisel andmelehel esitatud või muude kirjalike või suuliste soovitusete eest antud toote kohta on välistatud, välja arvatud juhul, kui pole selgesõnaliselt teisiti kokku lepitud või tegemist on meiepoolsest hooletusest põhjustatud surmajuhtumi või kehavigastusega või kehtivast tootevastutuse alaseadusandlusest tuleneva vastutusega.”

Henkel Balti OÜ

Sõbra 56B,

Tartu 51013, Eesti

Telefon: (+372) 7305 800

Internet: www.moment-liimid.ee