

Moment EXTREME FIX Tugeva nakkega valge liim

Toote kirjeldus: Ühekomponentne ja elastne Flextec®-tehnoloogial põhinev universaalkoosteliim sise- ja väliskasutuseks.

OMADUSED

- Väga tugev kohene nake
- Mõne minuti jooksul korrigeeritav
- Mitteveniv
- Tahkub niiskuse toimel
- Mittevalgub
- Sise- ja väliskasutuseks
- Paljude materjalide jaoks
- Tundlike materjalide jaoks
- Elastne liimiliide
- Poorsetele ja mittepoorsetele pindadele
- Kuivanuna ülevärvitav ja -lihvitav
- Isotsüanaadivaba
- Lahustivaba
- Pragusid täitev
- Heli ja vibratsiooni summutav
- Ilmastiku- ja vananemiskindel
- Toimib märgadel pindadel
- Mittekahanev



KASUTUSVALDKOND

- EXTREME FIX high tack sobib paljudele pindadele, sh tellis, keraamika, betoon, kõva puitkiudplaat, kipskartongplaat, vineer, kivi, MDF, puit, metall, UPVC, klaas, plast*, värvitud pinnad*, peeglid**.
- Sobivad kõik imavad ja mitteimavad pinnad, välja arvatud PE, PP, PTFE, akrüülklaas, plastifitseeritud PVC, vask ja messing. Kattega pindade puhul tuleb toote sobivust kontrollida või pidada nõu asjatundjaga. Märge pinda saab liimida, kui see saab ära kuivada. Ei soovitata püsivalt vee alla jäävate rakenduste jaoks.
- tihendusvuugid ja liitekohad metall- ja puitkonstruktsioonides (mitteliikuvad)
- tihendusvuugid ventilatsiooni- ja õhukonditsioneeritorustikus (mitteliikuvad)
- looduskivi liimimine (nt marmorist või graniidist aknalaud-iste) on võimalik, kui looduskivi on vähemalt 10 mm paksune.

* Tehke erinevate pindade nakke kindlaksmääramiseks katsetusi. Liimi EXTREME FIX naket vahtpolüstüreeniga (stürovahuga) paraneb märkimisväärselt lahjendatud puiduliimiga kruntimine. Segage puiduliim umbes 1 : 1 vahekorras veega ja kandke pinnale. EXTREME FIX võib pinnale kanda pärast krundi kuivamist.

** Kasutage DIN EN 1036-1 vastavaid peegleid, suuremõõtmeliste objektide puhul pidage nõu asjatundjaga.

KASUTUSJUHISED

Ettevalmistus:

Liimitavad pinnad peavad olema puhtad, kuivad ning vabad õlist, rasvast, tolmust ja lahtistest osakestest. Imavatelt pindadelt tuleb kõigepealt eemaldada seisev vesi.

Pinnad puhastatakse sobiva lahustiga või lihvides ning puhastatakse tolmust. Külgnevad pinnad kaetakse vajadusel kile või teibiga. Kontrollige kas värv või muu pinnakate on tugevasti kinni ja kui mitte, eemaldage see.

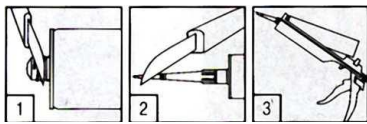
Tundmatute materjalide puhul või kriitiliste rakenduste puhul soovitatakse naket katsetada või pidada nõu meie tehnilise teenistusega.

Liim vajab tahkumiseks vähest kogust niiskust (atmosfäärist ja/või aluspinnast).

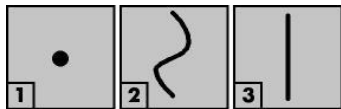
Kasutamine:

Lõigake padrundi ots ülevaltpoolt keeret (1) maha, kruvige plastotsik otsa ja lõigake otsiku ots (2) ära. Pange padrundi püstolisse (3).

Kuna toote koostis tagab väga tugeva nakke, tuleb see raskesti tuubist välja. Seetõttu tuleb otsik piisavalt (min 8 mm läbimõõduga) või V-kujuliselt maha lõigata.



Kandke liim ühele liimitavale pinnale: ebatasaste pindade silumiseks laikudena (1), suuremate pindade puhul parema algse nakke saamiseks laineliselt (2) või väiksemate pindade puhul sirgete ribadena (3). Väljas kasutage vertikaalseid ribasid.



Liimivoolu peatamiseks vabastage päästik (ei kehti kokkukäiva püstoli puhul).

Suruge liimitavad detailid käsitsi paika. Vajadusel (nt raskete ja pinge all esemete puhul) kasutage alguses (vähemalt 24 tundi) detailide kooshoidmiseks teipi, kiile või tugesid. Valesti asetatud detaili tuleb paar minutit pärast liimimist hõlpsasti lahti ja seda saab korrigeerida. Seejärel pannakse liide uuesti surve alla. Ventilatsioonitagamiseks peab liimikihi minimaalne paksus olema 1 mm.

Täitmiseks:

Vuugi maksimaalne laius: 20 mm.

Suruge EXTREME FIX high tack prakku ja kontrollige, et see läheks täielikult prao külgede vastu. Täitke õhu sissejäämist vältides vuuk. Hea nakke tagamiseks tuleb liim tööriista abil tugevasti vastu vuugi külgi suruda. Pealekantud liimi saab enne kelme moodustumist siluda seebiveega (nt 5%-7% Prili vees lahjendatuna).

Teravate ja täpsete või eriti sirgete joonte saamiseks kasutatakse teipi, mis tuleb eemaldada enne, kui liimile on moodustunud kelme. Kasutage EXTREME FIX vaid mitteliikuvate pragude ja vuukide puhul.

Puhastamine:

Puhastage tööriistad ja muu varustus kohe ära. Kasutage rohke seebiga vett, lakibensiini, etanooli või muid puhastuslahusteid. Tahkunud toote saab ära vaid mehhaaniliselt (nt noa või kaabitsaga).

Pärast tahkumist:

Täielikult tahkunud EXTREME FIX ülevärvimiseks sobivad eriti hästi akrüülvärvid.



Excellence is our Passion

Kuna olemas on väga erinevaid värve, soovime teha eelnevalt katsetusi. Hapniku toimel kuivavad värvid (nt alküüdvaikvärvid) kuivavad või kleebivad kauem. 2-komponentseid epoksüvärve on raske siluda.

TEHNILISED ANDMED

Tahkumata liim	
Tooraine	Flextec®-polümeer (niiskuse toimel tahkuv silaantermineeritud polümeer (STP))
Välimus	Valkjas
Lõhn	Nõrk alkoholilõhn
Pealekandmistemperatuur:	+5°C kuni +40°C (aluspinde ja õhk)
Konsistents	Mittevalgust pasta
Tihedus (ISO 2811-1)	~1,65 g/cm ³
Kelme moodustumise aeg (23°C, 50% r. h.)	~ 10 minutit
Avatud aeg	~ 15 minutit
Tahkumiskiirus (23°C, 50% r. h., 20 x 10 mm riba)	~ 2 mm / 24 tundi
Algne nake	~ 35 g/cm ²
Pragude täitmise võime	Kuni 20 mm
Säilivus	Avamata originaalpadrunites kuivas kohas +10°C kuni 25°C temperatuuril 12 kuud tootmiskuupäevast.
Tahkunud liim	
Shore A kõvadus (ISO868)	~ 60
Moodul 100% (DIN 53504, S2)	~ 1,5 N/mm ²
Pikenemine murdumisel (DIN 53504, S2)	~ 100%
Tõmbetugevus (DIN 53504, S2)	~ 1,6 N/mm ²
Lõplik tugevus (DIN EN 205)	~ 2,0 N/mm ² (nihketugevus puit puidul)
Kasutustemperatuur	-30°C kuni +80°C, lühiajaliselt 100°C
Katvus tasastel pindadel	~ 300 g/m ²
Kahanemine (ISO 10563)	~ -3 %

PIIRANGUD

Hoidmine:

Hoidke toodet kuivas kohas +10°C kuni 25°C temperatuuril. Külmutamine toodet ei kahjusta, kuid vältige ladustamisel järskede temperatuurimuutusi.

Märkused pealekandmise kohta:

Kui EXTREME FIX puutub kokku värvitud pindadega või värvitakse üle, soovime pinnakatte sobivust eelnevalt katsetada. Hapniku toimel ristsidestuvad värvid kuivavad kauem, jäävad kleepuvaks või muudavad tooni, eriti alküüdvaikvärvid. Laske pinnal enne ülevärvimist täielikult ära kuivada.

Ärge kasutage EXTREME FIX klaasihermeetikuna, bituumenpindadel ega õlisid, plastifikaatoreid või lahusteid eraldavate ehitusmaterjalide puhul, sest need võivad hermeetikut kahjustada.

Ei sobi veesurve või püsivalt vee alla jäävate rakenduste puhul, nt basseinides veepinnast madalamal või veetorude puhul. Ärge kasutage hermeetikut EXTREME FIX vannide, valamute ega plaaditud vannitoaseinte või -põrandate puhul.

Toodet võib kasutada peeglite liimimiseks vaid siis, kui peeglikate ja kaitselakk vastavad EN 1036-1 nõuetele. Kui peegli omadused pole teada või tegemist on suurema projektiga, küsige nõu tootjalt.

TERVISHOID JA OHUTUS

Enne toote kasutamist tutvuge ka tellimisel saadaoleva materjali ohutuskaardiga.

“Käesoleval tehnilisel andmelehel (TDS) esitatud teave, sealhulgas toote kasutamise ja pealekandmise alased soovitused põhinevad meie teadmistel ja kogemustel andmelehe väljaandmise kuupäeva seisuga. Toote erineva kasutusotstarve ja meie kontrollile allumatute töötingimuste tõttu ei vastuta Henkel liimi konkreetse rakenduse jaoks sobivuse ega kavatsetud tulemuse saavutamise eest. Soovitame tungivalt toodet sobivuse kindlaksmääramiseks eelnevalt katsetada.

Igasugune vastutus käesoleval tehnilisel andmelehel esitatud või muude kirjalike või suuliste soovituste eest antud toote kohta on välistatud, välja arvatud juhul, kui pole selgesõnaliselt teisiti kokku lepitud või tegemist on meiepoolsest hooletusest põhjustatud surmajuhtumi või kehavigastusega või kehtivast tootevastutuse alasest seadusandlusest tuleneva vastutusega.”

Henkel Balti OÜ

Sõbra 56B,

Tartu 51013, Eesti

Telefon: (+372) 7305 800

Internet: www.moment-liimid.ee