

## Värviline müüri segu

**weber M100/600**



Värviline müüri segu

### Toote kirjeldus

Weber müüri segu M100/600 on tellistest või plokkidest müüride ladumiseks mõeldud kuivsegu, millele lisatakse vaid vesi. Värviline müüri segu on mõeldud tellistest või silikaatkividest müüride ladumiseks, kui soovitakse saada kivide värvusele sobiva tooniga vuuke. Survetugevus on tootel 8 MPa, Weber M100/600 värviline müüri segu kuulub survetugevusklassi M5.

### Kasutuskohad

Müüri segu sobib põletatud tellistest, silikaatkividest, betoon-, kergbetoon- ja kergkruusplokkidest müüride ladumiseks nii sise- kui välitingimustes. Samuti sobib Weber M100/600 välitingimustes korstnate ja kaminade ladumiseks.

### Aluspind

Müüritava ehitusosa alus peab olema piisavalt tugev, stabiilne ja tasane ning isoleeritud nii, et niiskus ei leviks müüritud tarindisse.

### Segu valmistamine

Müüri segu Weber M100/600 25 kg kott segatakse 3...3,5 liitri puhta veega. Segu segamisaeg vabalangemisega segistis on 6...8 minutit ja sundsegistis 4...5 minutit. Väiksed kogused võib segada ka trelli otsa kinnitatud vispliga. Lisatava seguvee koguseid ei või ületada, kuna see vähendab segu tugevust. Valmis segu on kasutatav 2...3 tundi.

### Tööde teostamine

Enne müüritööde algust ja ladumise ajal tuleb kaitsta kõiki ehitiseosi, mida müüritööde ajal võidakse kahjustada. Mõrdi nake ei ole tagatud kui kasutada liiga suure veesisaldusega või vastupidiselt liialt kuumi ja kuivi müürimaterjale. Müürikive ei tohi pärast nakkumist enam liigutada. Müüri ajutised katkestused tuleb püüda teha astmelised. Poolelioleva müüri pealispinda kaitsta vihma ja muu ohustava niiskuse eest. Kuiva ja sooja ilmaga tuleb takistada müüri liiga kiiret kuivamist. Mõrdipritsmes tuleb eemaldada müüri pinnalt enne mõrdi tardumist.

### Vuukimine

Nähtavale jäävate tarindite vuugid tihendatakse müüritöö ajal, kui dokumentides pole teisiti ette nähtud. Vuugi pind viimistletakse siis, kui mört on niipalju tardunud, et vuugipinna siledus või kuju jääb püsima.

### Säilitamine

Segu säilib suletuna kotis kuivas kohas kuni 12 kuud. Ehitusobjektile ladustatakse segukotid alustele, mitte maapinnale. Kotid kaitsta sademete eest (näiteks varikatus).

### Praktilised nõuanded

Segu sobib kasutamiseks temperatuuril +5 ... +30 °C. Ei tohi kasutada lisandeid (plastifikaatoreid, külmumisvastaseid).

- Hea töödeldavusega
- Survetugevus 8 MPa
- Sobib kasutamiseks temperatuuril +5 ... +30 °C

Tootekirjeldus	CE
Pakend	25 kg; 1000 kg
Säilivusaeg	12 kuud tootmise kuupäevast, kuivas ruumis ja originaalpakendis
Veekulu	3...3,5 l / 25 kg kott
Kasutusaeg	3 tundi vee lisamisest
Töötemperatuur	+ 5 ... + 30 °C
Survetugevusklass	M5
Tulepüsisivusklass	A1
Sideaine	Portlandtsement
Täiteaine	Liiv
Lisandid	Ilmastiskukindlust parandavad lisandid
Tera suurus	0...4 mm
Vuugi paksus	10...15 mm
Valmisegu	

### Segu kulu

Materjal	Möödud, mm	Kuivsegu kg/tk
Fibo plokk	490 x 100 x 185	1,7
	490 x 200 x 185	2,5
Leca Design	598 x 380 x 195	2,5
Silikaatkivi	250 x 120 x 65	0,9
Põletatud tellis	250 x 120 x 65	1,0
	250 x 85 x 65	0,8
NKH	270 x 130 x 75	1,4
KH	285 x 135 x 185	2,0
NRT	270 x 130 x 75	1,7
MRT 85	285 x 85 x 85	1,2
Columbia-Kivi	390 x 190 x 190	2,0

# Värvilised müürisegud



Jeres 140



Kilpis 154



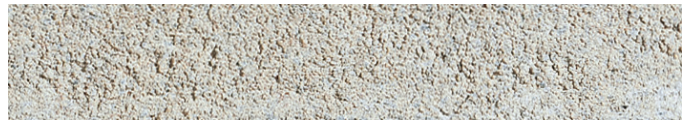
Maares 153



Menes 157



Nattas 150



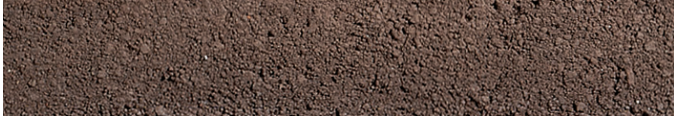
Olos 141



Ounas 144



Pallas 159



Ropis 149



Viipus 156



Tumehall 52



Weber M100/600

Värvilised müürisegud

Saint-Gobain Ehitustooted AS, Weber äriüksus  
Peterburi tee 75, 11415 Tallinn  
Tel. +372 620 9510  
Faks +372 631 2633  
info@e-weber.ee  
www.e-weber.ee

