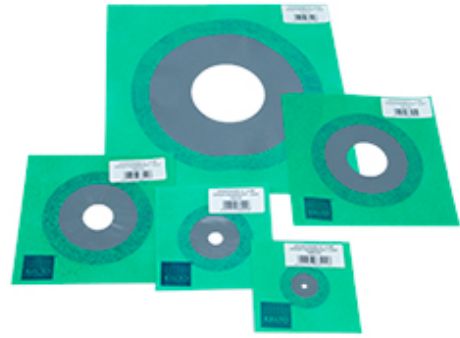


Kiilto Läbiviigutugevdus



Eeltöödeldud toruläbiviigutükid



KASUTUSALA

Elastne ja kasutusvalmis läbiviigutugevdus eri suuruste toruläbiviikude sulgemiseks hüdroisoleerimistöde käigus.

KASUTUSJUHIS

Valige toru läbimõõdule vastav läbiviigutugevdus.

Rulliga pealekantavad hüdroisoleerimembraanid. Asetage läbiviigutugevdus värskle hüdroisoleerimembraani kihile. Korraliku katmise tagamiseks kandke tugevdusele täiendav kiht hüdroisoleerimembraani.

KeraSafe'i süsteem.

Kandke toruläbiviigu ümber Kiilto KeraSeal-i ja suruge läbiviigutugevdus värskle liimile.

LISATEAVE

Käesoleval tootelehel esitatud teabe aluseks on meie ettevõttes läbi viidud katsete tulemused ja meie praktilised teadmised. Tehnilised andmed on määratletud standardtingimustes. Toote tõhusus ja tulemus sõltub kohapealsetest töötingimustest. Samuti oleneb tulemus töömeetodist. Meie kvaliteedijuhtimissüsteem kindlustab ettevõtte toodete kõrge kvaliteedi. Me ei võta vastutust toote ebaõige kasutamise või valitsevate tingimuste korral, mille üle meil puudub kontroll. Seega, ei ole meil võimalik võtta endale vastutust lõpptulemuse eest. Toote õige kasutamine eeldab, et kasutaja tutvub tööjuhendis kirjeldatud tööpõhimõtete ja toimingutega.

KESKKOND JA OHUTUS

Vältige kuivamata toote kokkupuudet nahaga, kasutage kaitsekindaid. Tutvuge tooteohutuskaardiga. Lisateavet toote ja pakendi kõrvaldamise kohta leiate kodulehel www.kiilto.com.

KIHI PAKSUS	0,3 mm
HOOLDUSTEMPERatuur	-10–70 °C
SIDEAINE TÜÜP	PP-fliis PUR-tihend
PAKENDI SUURUSED	10–16 mm 18–34 mm 34–50 mm 55–75 mm 100–140 mm
LADUSTAMINE	Valguse eest kaitstud kuivas kohas temperatuuril üle +1 °C võib avamata mahutis säilitada 2 aasta.